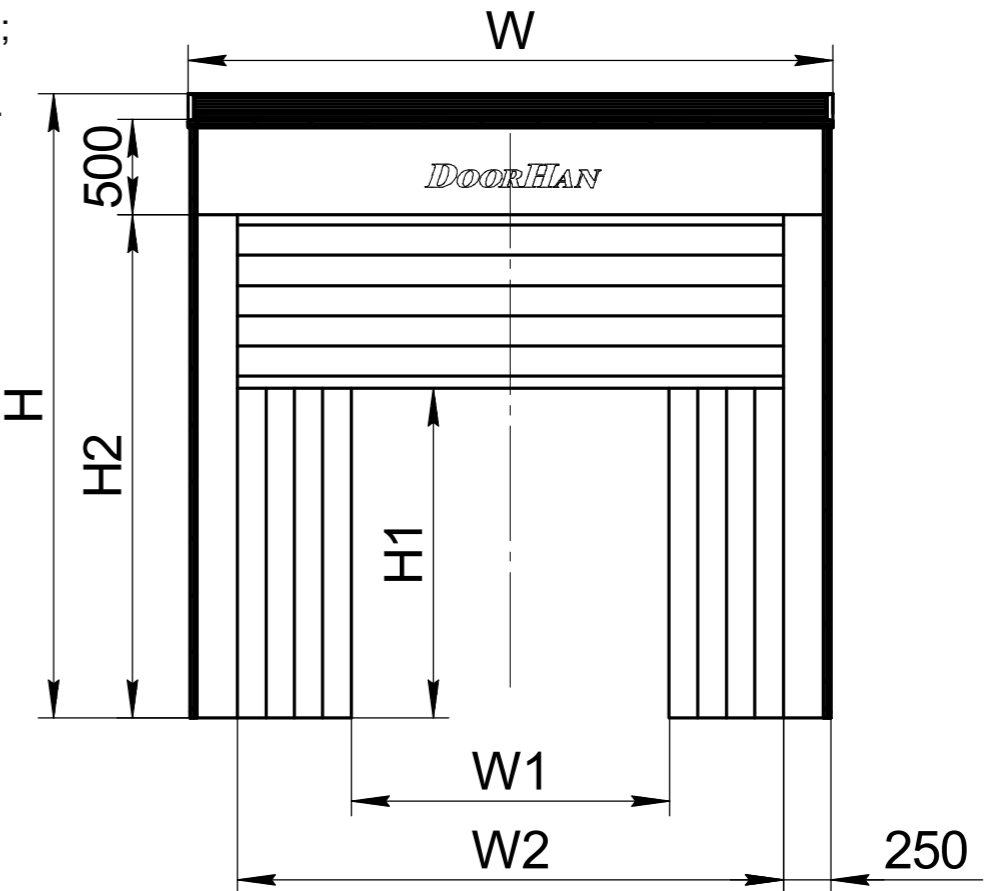


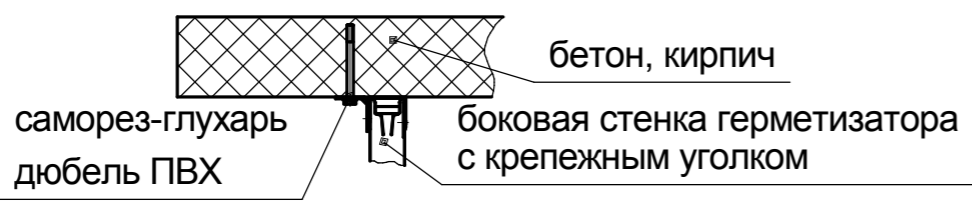
W - ширина герметизатора, мм;
H - высота герметизатора, мм;
C - глубина герметизатора, мм.

общий вид герметизатора

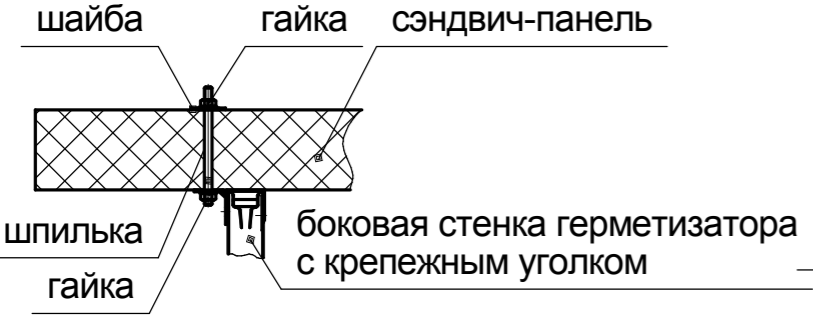


■ Поверхность, занимаемая герметизатором
▨ Свободное место, необходимое для монтажа герметизатора

Б (вариант 1)



Б (вариант 2)



Б (вариант 3)



Артикул герметизатора	W, мм	W1, мм	W2, мм	H, мм	Δ*=900мм		Δ*=1200мм	
					H1 / H2, мм / мм	H1 / H2, мм / мм		
DSHINF 3,8x3,6	3610	2080	3091	3828	2373 / 3173	1973 / 3073		
DSHINF 4,2x3,6	3610	2080	3091	4228	2773 / 3573	2360 / 3473		
DSHINF 4,9x3,6	3610	2080	3091	4928	3473 / 4273	3060 / 4173		
DSHINF 3,3x3,4	3410	1880	2891	3328	1873 / 2673	1446 / 2573		

- * Δ-удлинение верхней подушки.
- Размеры W1, H1 являются справочными и могут иметь отклонения при различных климатических условиях в пределах: для W1 ± 120мм (± 60мм для каждой подушки); для H1 ± 60мм
- Для получения более подробной информации обращайтесь в компанию "DoorHan".

				Модель герметизатора проема DSHINF				
Изм.	Лист	№ докум.	Подп.	Дата	Схема установки герметизатора проема надувного	Лист	Масса	Масштаб
Разраб.								
Проб.						Лист	Листов	1
Т.контр.						DOORHAN		
Н.контр.								
Утв.								